

MANUAL para l@s facilitador@s ATRAPAPIOJOS

Consumo local en la ZMX y cambio climático



¿Jugamos?

- 1** Mercado de la Toluca
- 2** Marchantas y marchantes
- 3** Agroecológico de Tlaxiaco, Xalapa
- 4** Mercado Biorregional COATL, Xalapa
- 5** Red de economía solidaria La Cifra
- 6** Canastas Picando
- 7** Mercado San José
- 8** Mercado La Rotonda

El consumo local es una medida de adaptación al cambio climático

En los mercados locales podemos encontrar diversidad de alimentos culturalmente significativos, saludables y sabrosos

Conoce los colectivos de producción y las iniciativas de comercio agroecológico que existen cerca de tu zona

La economía solidaria apoya a las y los productores de alimentos locales, verduras, hongos, tortillas de maíz, maíz, frijol, amaranto, lácteos, carne, etc.

Construye tu atrapapijos y descubre algunas de las opciones que hay en la región de la Zona Metropolitana de Xalapa para adquirir productos agroecológicos, locales, saludables y sabrosos.

City Adapt
RECONECTANDO CIUDADES CON LA NATURALEZA

MEDIO AMBIENTE
SECRETARÍA DE SALUD
SECRETARÍA DE ECONOMÍA
SECRETARÍA DE EDUCACIÓN
SECRETARÍA DE CULTURA Y TURISMO
SECRETARÍA DE DESARROLLO URBANO Y MOBILIDAD
SECRETARÍA DE ENERGÍA
SECRETARÍA DE FOMENTO ECONÓMICO
SECRETARÍA DE INCLUSIÓN SOCIAL
SECRETARÍA DE LA FUNCIÓN PÚBLICA
SECRETARÍA DE SEGURIDAD PÚBLICA
SECRETARÍA DE TRÁFICO Y VIALIDAD
SECRETARÍA DE TRANSPORTES
SECRETARÍA DE VIVIENDA Y OBRAS PÚBLICAS
SECRETARÍA DE GOBIERNO INTERNO
SECRETARÍA DE PLANEACIÓN Y ECONOMÍA
SECRETARÍA DE PROTECCIÓN CIVIL
SECRETARÍA DE TURISMO
SECRETARÍA DE VIVIENDA Y OBRAS PÚBLICAS
SECRETARÍA DE VIVIENDA Y OBRAS PÚBLICAS

ONU
SOCIAL ENVIRONMENT FACILITY

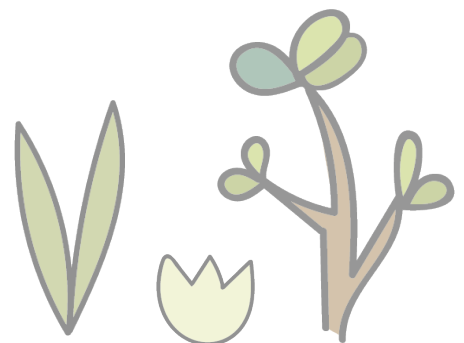
City Adapt

RECONECTANDO CIUDADES CON LA NATURALEZA

LATINOAMÉRICA Y EL CARIBE

CONTENIDO

INTRODUCCIÓN	3
Tema del Juego	5
Instrucciones para jugar	7
Tener los materiales necesarios	7
Contextualizar a l@s participantes	7
¡A jugar!	11



¡BIENVENID@S!

Kit de Herramientas con lecciones detalladas de AbE

Bienvenid@ a este Kit de Juegos sobre Soluciones Basadas en la Naturaleza para la Adaptación al Cambio Climático en la Zona Metropolitana de Xalapa (ZMX).

Antes de empezar a jugar, valdrá la pena preguntar a las **niñas y los niños ¿qué saben sobre cambio climático?** y tejer sus conocimientos muy brevemente para llegar a una comprensión colectiva de lo que estaremos trabajando, ¿cuáles son sus causas? ¿cuáles sus efectos? ¿qué podemos hacer para adaptarnos? A través de los juegos iremos descubriendo cómo podemos implementar Soluciones Basadas en la Naturaleza en el área de nuestra ciudad. Reconectando Xalapa con la naturaleza (CityAdapt.com), nos protegemos de los efectos del cambio climático.

A continuación proponemos unos puntos guía para que l@s facilitador@s podamos ayudar a la formación de adecuadas nociones sobre el Cambio Climático y la Adaptación Basada en Ecosistemas (AbE) o Soluciones Basadas en la Naturaleza (SbN).



El cambio climático es el aumento de la temperatura en el planeta, pues el calor queda atrapado dentro de la atmósfera por el exceso de dióxido de carbono (CO_2) y otros gases de efecto invernadero (GEI): como el metano (CH_4), óxido nitroso (N_2O), hidrofluorocarbonos (HFC), perfluorocarbonos (PFC) y hexafluoruro de azufre (SF_6).

La Tierra de manera natural mantiene el calor dentro de la atmósfera como una cobija que impide que nos congelemos. También de manera natural se emite Bióxido de Carbono (por ejemplo, a través de la respiración de animales y humanos) y se vuelve a absorber (por ejemplo, a través de la fotosíntesis).

- Pero desde hace 200 años empezamos a sacar y quemar carbono almacenado en el suelo (combustibles fósiles: carbón, petróleo y gas natural) y se ha deforestado para la agricultura y otros usos de suelo. Esto hace que haya exceso de CO₂, porque se emite mucho y se captura poco.

- Al aumentar la temperatura de la Tierra están habiendo olas de calor, sequías e incendios forestales, se están disminuyendo los glaciares (se derriten), empieza a subir el nivel del mar y hay menos agua disponible para consumo humano y para producir alimentos. Cambian las lluvias, el clima se vuelve más extremo y hay alteraciones en todos los ecosistemas.

- Al cambiar las lluvias, por la manera en que ha ido creciendo nuestra ciudad y las características de nuestro territorio, en Xalapa podemos sufrir inundaciones, sequías, deslizamientos y deslaves.

- Para hacer frente a los efectos del cambio climático, las mejores soluciones están en la naturaleza, por ejemplo: para mantenernos frescos en las ciudades es importante tener más árboles pues ellos liberan agua a través de sus hojas (como sudor) y refrescan, también los ríos y estanques urbanos mantienen fresco, además los espacios verdes purifican el aire, proveen recreación y son hermosos. Para contrarrestar los efectos de las sequías son importantes los árboles y los humedales pues absorben agua y recargan los acuíferos.

- Para protegernos de las inundaciones, deslizamientos y deslaves, cuyo riesgo aumenta en la ZMX por efecto del cambio climático, conviene proteger el suelo con vegetación, gracias a la cual más agua se infiltra en lugar de correr superficialmente y la tierra no se suelta (erosión) pues las raíces la sujetan, además, la vegetación regula la cantidad de agua en el suelo impidiendo que se ablande internamente. Si mantenemos los ríos y las cañadas limpias y cuidamos los bosques y árboles de las laderas, estamos cuidándonos al reconectar a Xalapa con la naturaleza.

Comic Adaptápolis en Xalapa por Joanna Wears Boots
<https://cityadapt.com/wp-content/uploads/2020/09/Adaptapolis-color.pdf>
VIDEO: PNUD presenta vídeo para los niños sobre el cambio climático y la COP20
<https://www.youtube.com/watch?v=y4TLFPV2l6E>
VIDEO: Cambio climático: el gigante tetris terrestre
https://ed.ted.com/on/xW7swOOZ?theme_id=earth-school
VIDEO: Spanish - What is ecosystem-based adaptation?
<https://youtu.be/D98KvPCDyZs>
Protocolo de Kyoto de la Convención Marco de las Naciones Unidas sobre el Cambio Climático
<https://unfccc.int/resource/docs/convkp/kpspan.pdf>
Deslaves
<https://www.gestionderiesgos.gob.ec/deslaves/>
Medidas preventivas frente a inundaciones y deslizamientos
<https://www.gestionderiesgos.gob.ec/medidas-preventivas-frente-a-inundaciones-y-deslizamientos/>

Tema del juego

ATRAPAPIOJOS

Consumo local en la ZMX y cambio climático

Todo lo que usamos y compramos tiene consecuencias para nuestra salud, para el medio ambiente y el clima y para las relaciones sociales. Cada decisión de cómo nos alimentamos, cómo nos transportamos, cómo nos vestimos, cómo satisfacemos nuestras necesidades de vivienda podemos hacerla de acuerdo con nuestras necesidades reales, escogiendo opciones que favorezcan el cuidado del medio ambiente y el equilibrio social.

Actualmente, una parte de la población mundial tiene acceso a alimentos y productos producidos y distribuidos en otros estados y países, lo que ocasiona que muchas personas no conozcamos de dónde provienen nuestros alimentos o quién los cultivó. Se ofrecen en el supermercado multitud de alimentos ultraprocesados, hechos pensando en que sean más baratos, tengan una larga vida de anaquel y sean atractivos al gusto y paladar agregando demasiada sal, demasiada azúcar, grasas no sanas y aditivos como colorantes, conservadores, saborizantes, emulsificantes, etc. Además vienen empacados en envolturas de un solo uso. A continuación se detallan algunas consecuencias de este modelo de producción y consumo:



Salud: mayor propensión a la diabetes, hipertensión y otras enfermedades cardiovasculares, cáncer, sobrepeso, obesidad, desnutrición.



Medio ambiente y cambio climático: generación excesiva de residuos que en su disposición final pueden emitir gas metano y modelos de producción¹ de alimentos depredadores de los ecosistemas, con uso de agrotóxicos, que generan muchas emisiones de CO₂.



Relaciones sociales: modelo no equitativo con las y los campesinos, mayores ganancias para las grandes empresas multinacionales que compran materias primas muy baratas y controlan toda la cadena de producción y consumo. Se pierde el contacto personal con las y los productores locales, se pierde la tradición de productos locales² y de temporada.

¹ Sobre Producción Agroecológica contra los efectos del cambio climático, ver manual de Serpientes y escaleras.

² Sobre Agrobiodiversidad, alimentos locales y culturalmente significativos, ver manual de Sopa de Letras

- **Relaciones económicas:** unas pocas multinacionales son las verdaderas beneficiadas de este modelo de producción, ya que ellas controlan la producción (semillas, insumos, etc.) hasta la comercialización.

Consumir los productos que se elaboran en la región donde vivimos tiene múltiples beneficios: adquirimos productos frescos y podemos conocer quién, dónde y cómo se elaboró el producto que estamos llevando a casa. Por otra parte, apoyamos económicamente al productor, así como a la economía local. Evitamos la generación de emisiones de CO₂ en grandes cantidades, por los modos de producir y por el transporte, ya que las distancias que hay que recorrer son mínimas en comparación con un producto que viene desde el continente asiático. Además, normalmente en el consumo local se requiere de un embalaje más sencillo, así que se reduce la producción de desechos. Por último, tienes la seguridad de que cada producto es único y está elaborado de forma individual, tiene el sello de quien lo produjo y la tradición cultural de nuestra región.

En la ZMX se producen desde frutas, verduras, hortalizas, quesos, mermeladas, pan, hasta productos para la salud, higiene personal y del hogar y cosméticos. Algunos de los productos aparecen en el atrapapiojos como: frijol, jinicuil, quelites, maíz, tomate, chile, calabaza y hongos.



Fuentes:

Video Consumo Responsable. CONABIO. Disponible en:
<https://www.youtube.com/watch?v=MHO3oUExoGE&feature=youtu.be>

Productos locales es igual a beneficios. Instituto Nacional de la Economía Social. Disponible en:
<https://www.gob.mx/inaes/es/articulos/productos-locales-es-igual-a-beneficios?idiom=es>

INSTRUCCIONES PARA JUGAR

a) Tener los materiales necesarios

- Hoja impresa de atrapapiojos
- Tijeras
- Manual de facilitación

b) Contextualizar a l@s participantes

Recomendamos las siguientes preguntas orientadoras para conversar con las niñas y los niños antes, durante o después del juego con el atrapapiojos:

- ¿Te has preguntado de dónde viene tu comida?
- ¿Conoces a las personas que la cultivan o producen?
- ¿Sabes lo que se produce en la región de la ZMX?
- ¿Sabes dónde comprar lo que se produce en la región de la Zona Metropolitana de Xalapa?

En el atrapapiojos se encuentra:

- La leyenda ¿Jugamos al consumo local?
- 8 números con cultivos locales cuyas descripciones se pueden encontrar en el manual de Sopa de Letras
- 8 mercados o iniciativas de comercio local de la ZMX
- 4 frases sobre consumo local

Este es el directorio de los 8 mercados o iniciativas de comercio local que aparecen en el atrapaiojos:

Mercado o iniciativa	Ubicación	Descripción
Mercado de la Toluca	Calle Toluca S/N 91130	Mercado tradicional mexicano en el que se puede encontrar desde frutas, verduras, carnes hasta utensilios y muebles de calidad artesanal. Solo se instala los días domingo.
Marchantas y marchantes	No tienen una dirección específica, en ocasiones venden en mercados sobre ruedas o en el exterior de los mercados fijos.	Son personas que se dedican a la venta de productos frescos, por lo general que cosechan en su huerto de traspatio o que producen en su comunidad.
Tianguis Agroecológico de Xalapa	Xalapeños Ilustres no. 171, col. Centro	Venta de productos regionales orgánicos, caseiros artesanales y biodegradables, impulsando el consumo regional de alimentos y contribuyendo al respeto por la naturaleza a partir del manejo responsable de los recursos naturales. Domingos de 10 a 15hrs.
Mercado Bioregional COATL	Salón Agrícola, Calle Morelos, Col. Centro en Coatepec, Ver.	Comercio local, sin intermediarios, bajo principios de producción naturales, ecológicos, orgánicos y sustentables entre el campo y la ciudad. Sábados de 10 a 15hrs.

Mercado o iniciativa	Ubicación	Descripción
La GIRA	redconsumolagira@gmail.com	La Gira es una comunidad solidaria entre productores y consumidores que se motiva por un consumo directo de alimentos locales, frescos, de temporada, con menos empaques, y producidos de manera agroecológica, en mayor armonía con la naturaleza. Se trata de un vínculo directo en donde los y las productores locales ofertan sus productos de temporada y se realizan los pedidos a través de medios electrónicos. Cada 15 días nos encontramos para la entrega en un espacio céntrico.
Canastas Pixcando	Violeta no. 7, int. 2 Xalapa, Ver.	Productos libres de agrotóxicos, que parten de una relación armónica con la naturaleza, en los que se apuesta al fortalecimiento de economías locales y del trabajo organizado.

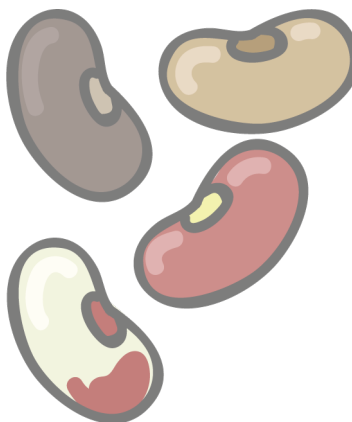
Mercado o iniciativa	Ubicación	Descripción
Mercado Alcalde y García (San José)	Justo Sierra, Zona Centro, Xalapa, Ver.	Mercado tradicional mexicano donde se venden frutas, verduras, flores y comida tradicional.
Mercado Adolfo Ruíz Cortines (La Rotonda)	C Revolución 338-340, Col del Maestro, 91030 Xalapa-Enríquez, Ver.	Mercado de tradición, venta de comida preparada, así como de verduras, frutas, carnes y pescados.



¡A JUGAR!

Las instrucciones para armar el atrapapiojos están en la hoja que se imprime. Una vez armado, se juega entre dos personas:

- Pide a tu compañer@ que elija un color en voz alta, mueve el atrapapiojos en uno y otro sentido de acuerdo al número de sílabas del color que haya elegido. Por ejemplo mo-ra-do tiene 3 sílabas, así que moverás el atrapapiojos 3 veces.
- Cuando te hayas detenido, pídele a tu compañer@ elegir un número y mueve nuevamente el atrapapiojos el número de veces que haya elegido.
- Cuando te hayas detenido, pide que elija otro número y abre la pestaña que corresponde a ese número. Lee en voz alta lo que dice la pestaña.



Coordinador:
Miguel Ángel Escalona Aguilar

Diseño de contenidos:
Ariadna Tercero Pérez
Clarissa Cerdán Fernández
María Isabel Noriega Armella

Diseño:
Elsa Aurora Pérez Domínguez

Revisores CityAdapt:
Isabel García Coll
Sergio Alfredo Angón Rodríguez

City  Adapt

RECONECTANDO CIUDADES CON LA NATURALEZA

LATINOAMÉRICA Y EL CARIBE



MEDIO AMBIENTE
SECRETARÍA DE MEDIO AMBIENTE Y RECURSOS NATURALES



XALAPA
H. AYUNTAMIENTO



Universidad Veracruzana
Coordinación Universitaria
para la Sustentabilidad



FGM
Fondo Golfo de México

ONU 
programa para el
medio ambiente



gef GLOBAL ENVIRONMENT FACILITY