



ESTRATEGIAS DE ADAPTACIÓN



SECTOR: AGROPECUARIO

1.



Analizar los riesgos para los cultivos, pastizales y sistemas agropecuarios

La evaluación de riesgos climáticos como sequías, inundaciones o cambios en los patrones de lluvias es fundamental para comprender cómo afectarán los eventos climáticos adversos a tus operaciones agropecuarias.

¿Has analizado la vulnerabilidad de diferentes cultivos, regiones o razas de ganado?

2.



Colaboración con proveedores de insumos agrícolas

Trabajar estrechamente con proveedores es clave, tanto para promover prácticas sostenibles y resistentes al clima, como para identificar tecnologías específicas o productos que puedan ayudar a los productores agropecuarios.

¿Cómo puedes fomentar la adopción de estas prácticas entre los productores y entre tu cadena de valor?

3.

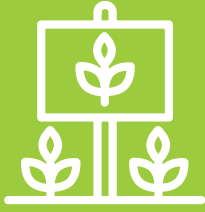


Establecer vínculos con distribuidores y minoristas

Garantizar que los productos agropecuarios sostenibles sean valorados por los consumidores es crucial. La comunicación eficaz es muy relevante para despertar el interés de los consumidores.

¿Has considerado estrategias de marketing y etiquetado para destacar la sostenibilidad de tus productos?

4.



Adoptar prácticas de conservación, variedades de cultivos y razas más resistentes al clima

Adoptar variedades de cultivos y razas ganaderas resistentes al clima local, junto con prácticas de conservación del suelo y el agua, puede disminuir los riesgos asociados con eventos climáticos extremos.

¿Has investigado variedades específicas que se adapten bien a las condiciones climáticas cambiantes?

5.



Colaboración con otros actores de la cadena

Trabajar con intermediarios y minoristas es clave para asegurar la disponibilidad y promoción de productos sostenibles. Fortalecer estas colaboraciones asegura la producción y comercialización de productos sostenibles y resilientes.

¿Has considerado alianzas estratégicas con organizaciones y asociaciones agropecuarias que promuevan prácticas sostenibles y productos resilientes al cambio climático?

6.



Sensibilización de los consumidores

Educar a los consumidores sobre la importancia de apoyar a productores comprometidos con la resiliencia climática es fundamental.

¿Has implementado campañas de concientización o programas de educación para involucrar a los consumidores de manera más efectiva?



Para más información visite:
<https://cityadapt.com/en/nature4cities/>

